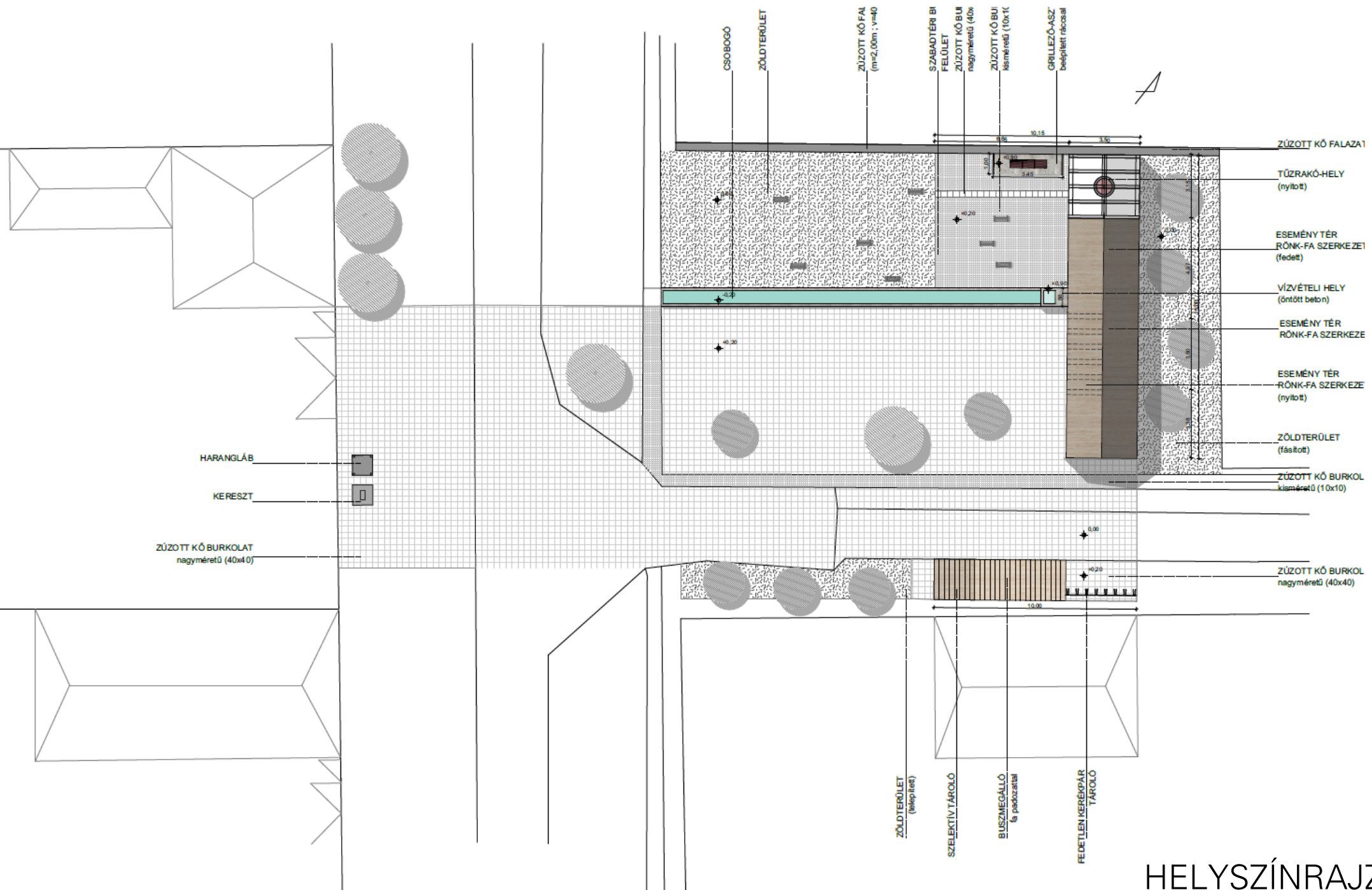


Ó B A L L A

FUNKCIONÁLIS KÖZTÉR

dr. Rohoska Csaba felkészítésével

Babity István
Sávai Lilla
Torma Sára



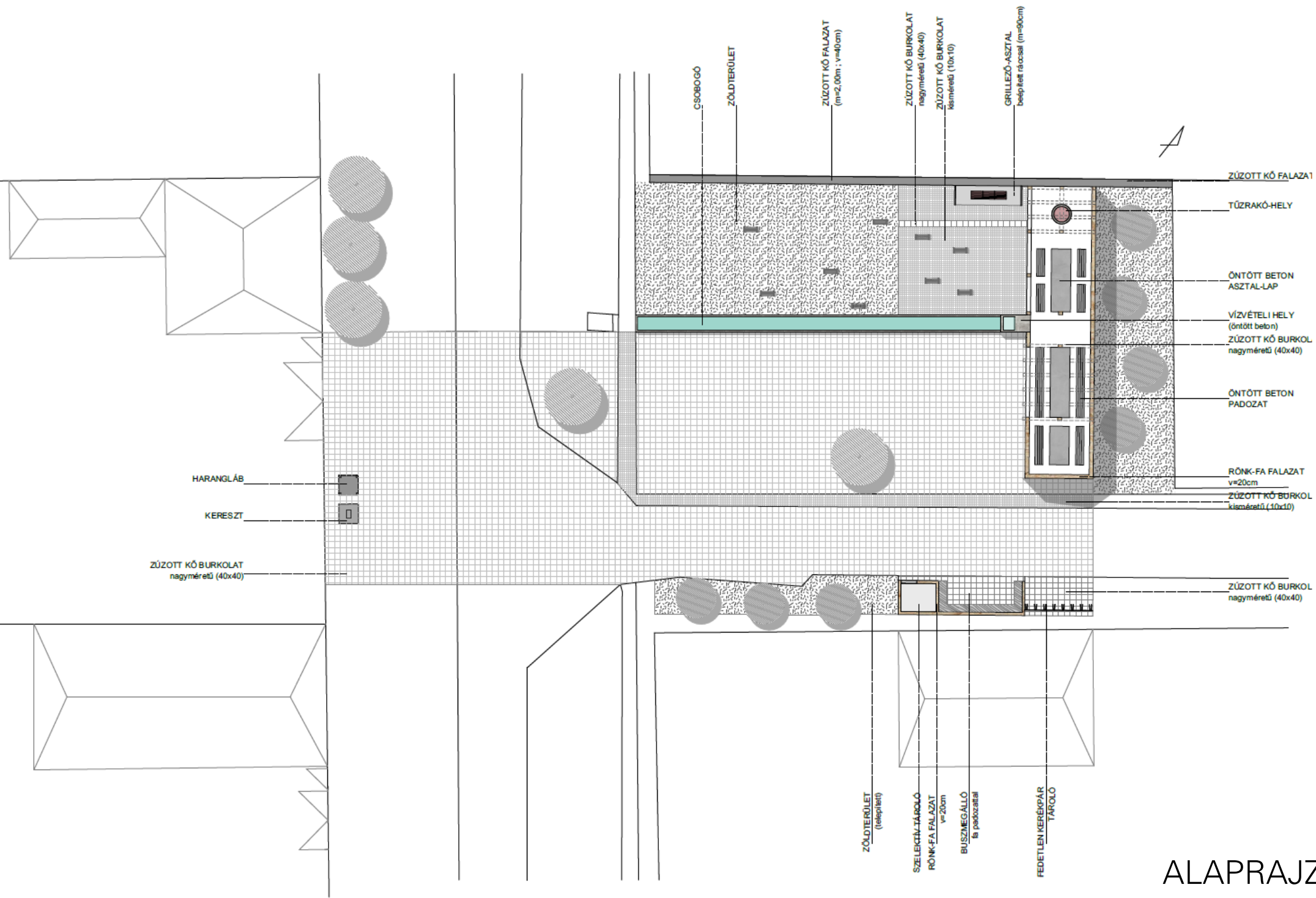
HARANGLÁB
 KERESZT
 ZÚZOTT KŐ BURKOLAT
 nagyméretű (40x40)

CSOBOGÓ
 ZÖLDTERÜLET
 ZÚZOTT KŐ FAL
 (m=2,00m; v=40)
 SZABADTÉRI BÍFELÜLET
 ZÚZOTT KŐ BUI
 nagyméretű (40x40)
 ZÚZOTT KŐ BUI
 kisméretű (10x10)
 GRILLEZÁSZ
 beépített ráccsal

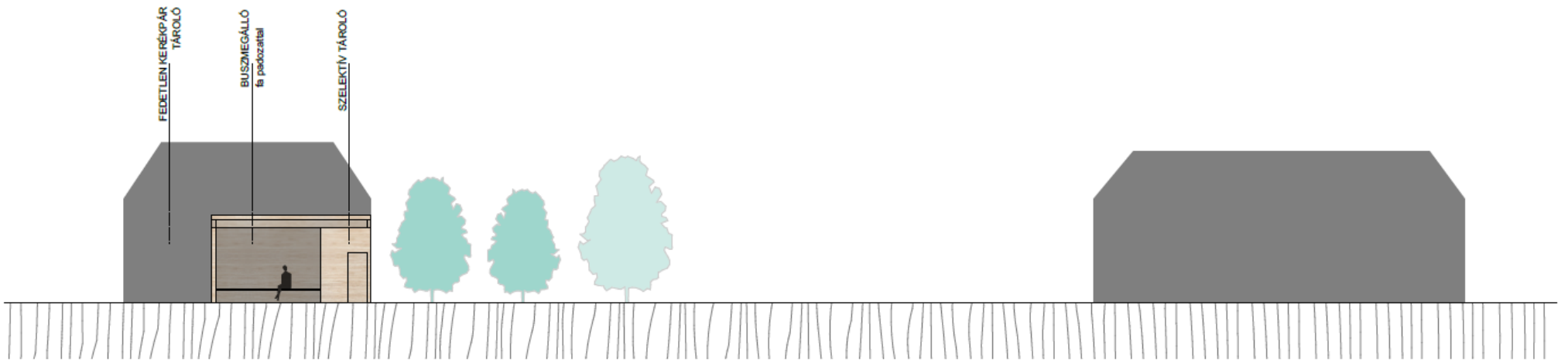
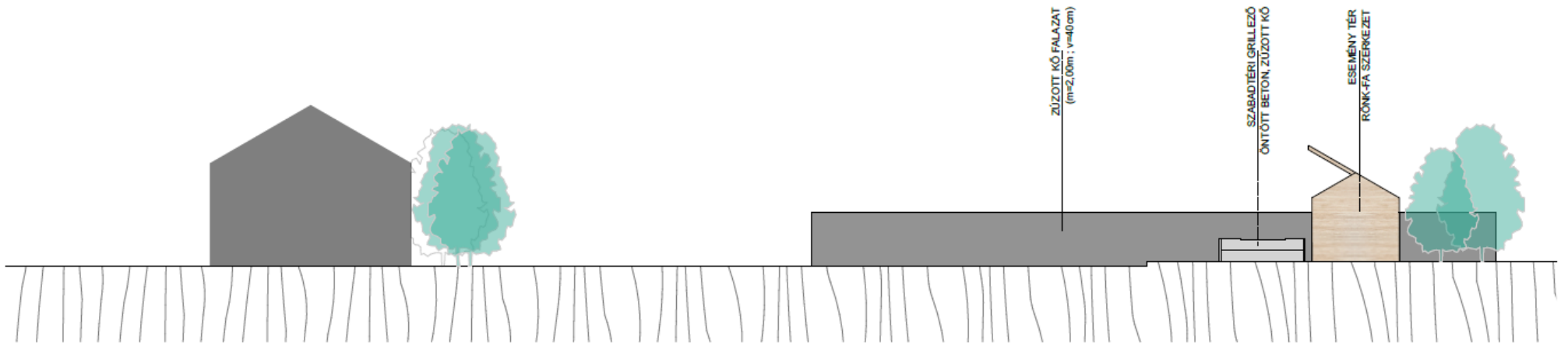
ZÚZOTT KŐ FALAZA1
 TŰZRÁKÓ-HELY
 (nyitott)
 ESEMÉNY TÉR
 RÖNK-FA SZERKEZET
 (fedett)
 VÍZVÉTELI HELY
 (öntött beton)
 ESEMÉNY TÉR
 RÖNK-FA SZERKEZET
 ESEMÉNY TÉR
 RÖNK-FA SZERKEZET
 (nyitott)
 ZÖLDTERÜLET
 (fásított)
 ZÚZOTT KŐ BURKOLAT
 kisméretű (10x10)

ZÖLDTERÜLET
 (lépcsőfűt)
 SZELEKTÍV TÁROLÓ
 BUSZMEGÁLLÓ
 és padozattal
 FEDETTLEN KERÉKPÁR
 TÁROLÓ
 ZÚZOTT KŐ BURKOLAT
 nagyméretű (40x40)

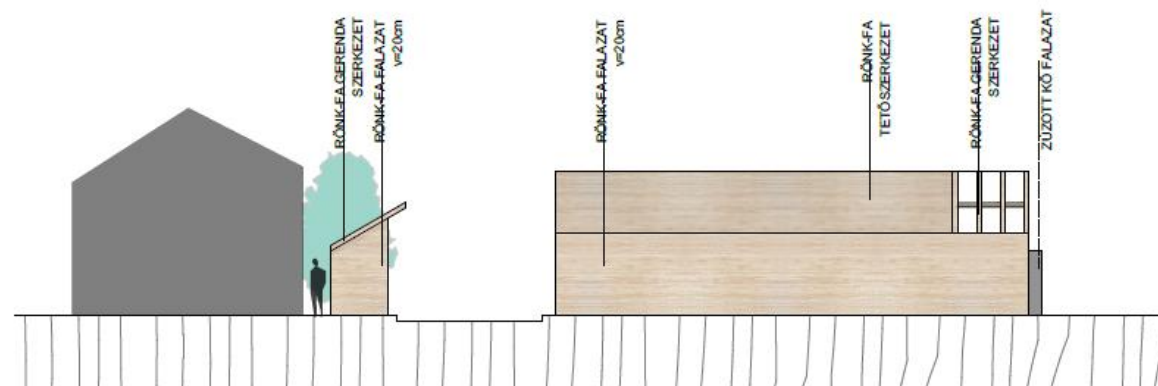
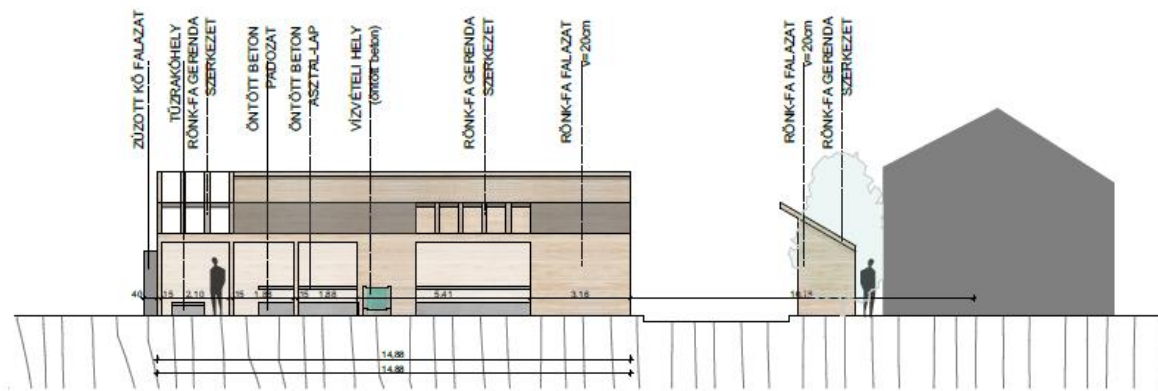
HELYSZÍNRAJZ



ALAPRAJZ



HOMLOKZATOK



HOMLOKZATOK

A terv koncepciója a kapcsolatteremtés.

TÉR: A kapcsolat teremtése megfigyelhető az anyaghasználatban, illetve tervezett épület geometriájában, amely a meglévő környezethez csatol. A telekhatárt kiterjesztve a zúzottkő burkolat összekapcsolja a szakrális szimbólumokat a tervezett funkciókkal és teret ad a közösségi események (Falunap, sportesemények stb.) helyszínének. A tér füves része a pihenésre, piknikezésre szánt felület, kisebb, családi, baráti társaságok összejövetelére alkalmas, ahol tűzrakó hely és grill várja a sütögetőket. A két felületet térben nem, hanem jelzés értékűen választja ketté a járda-szélességben felvett hosszanti vízfelület. A Tiszát idézve emlékszünk meg az egykori tiszai forgalomról és ez invitál minket a tér szakrális középpontja felé.

A terv koncepciója a kapcsolatteremtés.

FUNKCIÓ: A tűzrakó hely és grillpult mellé került vízvételi lehetőség. Az elkészült finomságokat télen- nyáron csapadék- és napsugárzás ellen tetővel védett padsoron lehet fogyasztani. A faszerkezetű építmény mögött kialakult füves rész fásítva egyszemélyes nyugalomkertként üzemel. A buszmegálló várója átkerült a szomszédos épület elé (a továbbiakban ezt elhagyva a buszra való várakozásra a fentebb leírt épület alkalmazandó és biciklitárolással kiegészítendő).